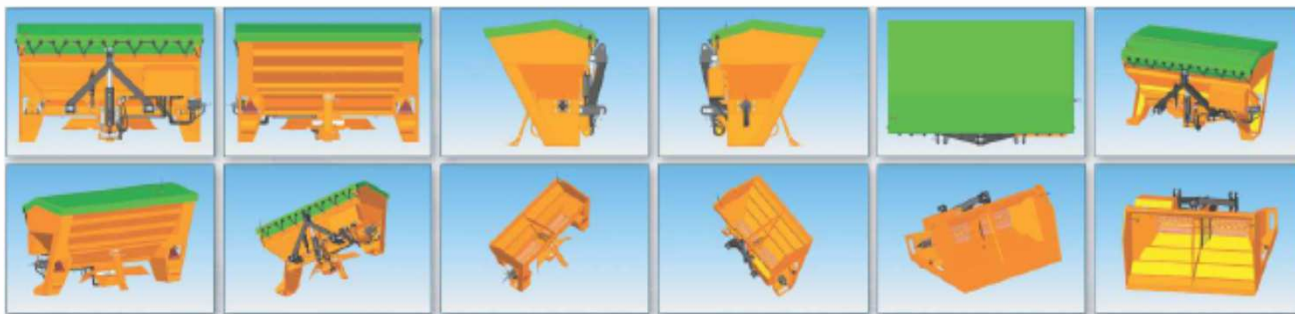


Saleuse hydraulique 3 points 1000 litres



- Saleuse pour tracteur agricole pour sel et sable
 - Saleuse auto-chargeuse
 - Alimentation électrique en 12 volts
 - Capacités 1 m³
 - Fabrication en acier
-
- Vis d'extraction en fond de trémie
 - Disque d'épandage centrifuge en inox
 - Largeur d'épandage de 2.5 à 5 mètres
 - Béquilles de dépôt
 - Bâche de couverture

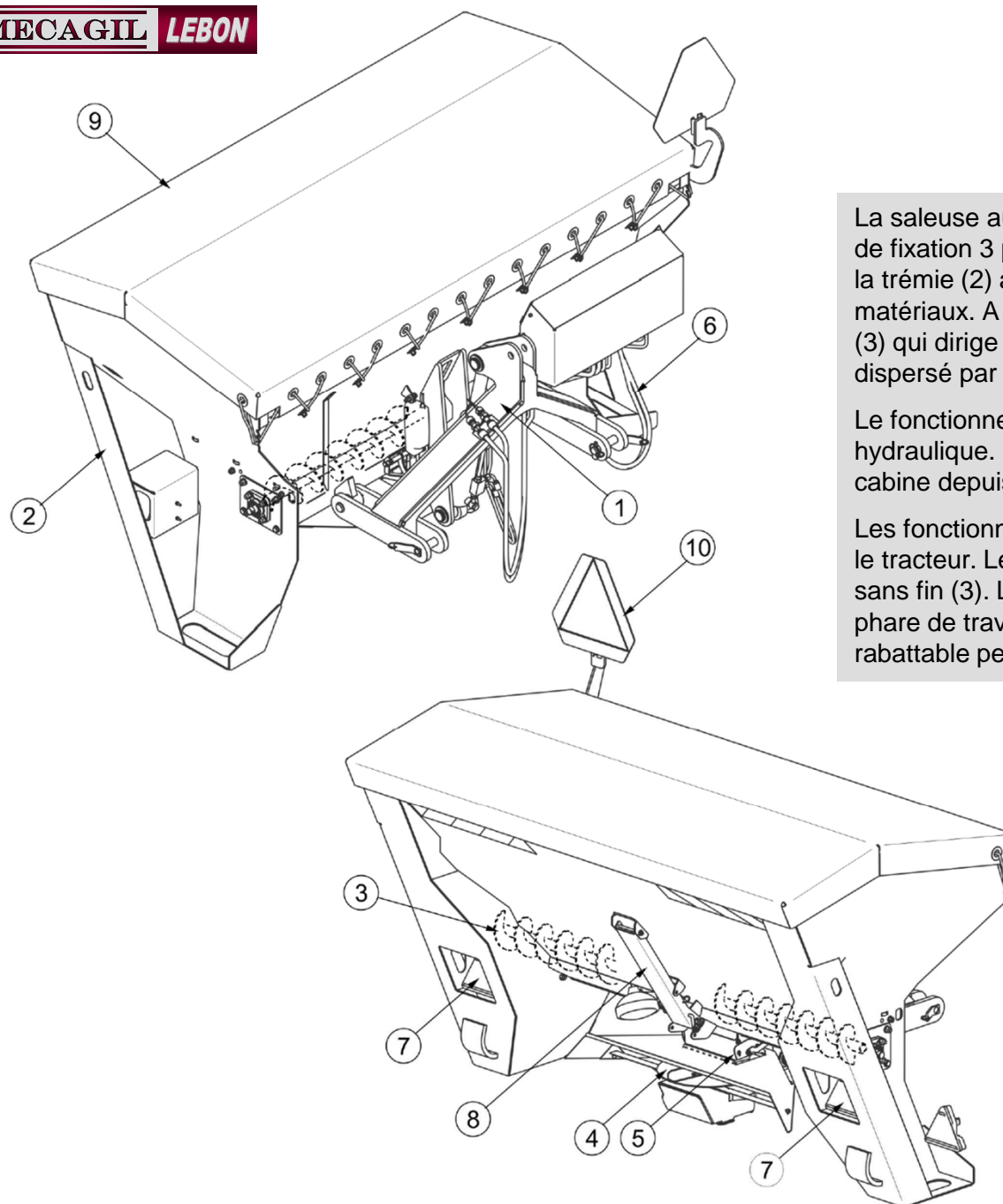


Saleuse hydraulique 3 points 1000 litres

Saleuse auto-chargeuse 1000 litres

Détails techniques version standard

Capacité de charge	1,2	t
Largeur d'épandage	2500 to 6000	mm
Capacité de la trémie	1	m ³
Largeur de la trémie	2160	mm
Longueur de la trémie	1385	mm
Profondeur de la trémie	1375	mm
Réglage de sel	5 à 40	g/m ²
Réglage d'agrégat	50 à 150	g/m ²
Pression hydraulique	160	bars
Alimentation électrique	12	Volts
Débit nécessaire	60	l/min
Poids	530	kg
Vitesse de travail	5-40	km/h



La saleuse auto-chargeuse Cary est équipée d'un système de fixation 3 points ISO Cat 2 (1) permettant la rotation de la trémie (2) à l'aide d'un vérin pour le chargement des matériaux. A l'intérieur de la trémie se trouve la vis sans fin (3) qui dirige le sel dans la goulotte(5), il est ensuite dispersé par le disque d'épandage(4).

Le fonctionnement du disque est assuré par un moteur hydraulique. Les réglages de la machine sont effectués en cabine depuis le boîtier de commande.

Les fonctionnements hydrauliques sont acheminés depuis le tracteur. Les cribles placés dans la trémie protègent la vis sans fin (3). La machine possède un éclairage arrière (7), phare de travail, bâche (9), béquille de dépose (8), rabattable pendant le chargement et le travail.

1. 3 Points ISO
2. Trémie
3. Vis sans fin
4. Disque d'épandage
5. Goulotte
6. Installation hydraulique
7. Feux de positions
8. Béquilles de dépose
9. Bâche
10. Plaque de signalisation

Saleuse hydraulique 3 points 1000 litres

■ Boîtier de commande

1. Interrupteur principal
2. Ecran
3. Touche « Mode chargement »
4. Touche « Menu »
5. Touche défilement Menu « haut / bas »
6. Touche défilement réglage « +/- »
7. Touche « OK »
- 8/9. Touches « d'Asymétrie »
10. Interrupteur d'annulation « ESC »

